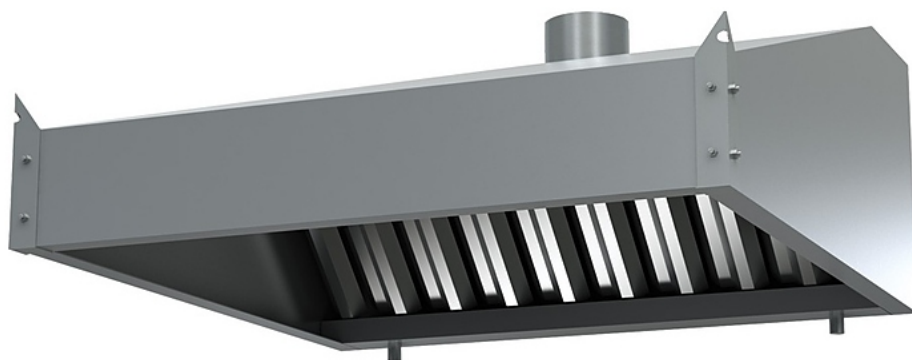


## Коммерческое предложение от 11.04.2025

Наименование товара: Зонт вытяжной CRYSPI Chef ЗВП 6/7

Ссылка на товар: [https://prom-katalog.ru/catalog/zonty-ventilyatsionnye/zont\\_vytyazhnoj\\_cryspi\\_chef\\_zvp\\_6\\_7](https://prom-katalog.ru/catalog/zonty-ventilyatsionnye/zont_vytyazhnoj_cryspi_chef_zvp_6_7)



### Описание

Вытяжной зонт **Cryspi Chef ЗВП 6/7** используется для очистки воздуха от жира, масла и водяного пара на предприятиях общественного питания и пищевых производствах. Зонт монтируется в систему вытяжной вентиляции и устанавливается над любым видом теплового оборудования: плитами, печами, шкафами, фритюрницами и т.д.

В комплект поставки входят цепи и крюки для крепления к потолку.

### **Особенности:**

- Материал корпуса: шлифованная нержавеющая сталь AISI 430
- Состоит из корпуса и съемных лабиринтных фильтров
- Зонт оснащен патрубком (d-150 мм, h-100 мм)
- Сливной патрубок закрыт шаровыми кранами
- Упакован в стрейч-пленку и гофрированный картон, поставляется на поддоне, что обеспечивает безопасность при транспортировке

**Опции:**

- Дополнительная комплектация 1 или 2 люминесцентными лампами класса IP20
- Комплект крепления двух зонтов для центрального расположения

**Характеристики**

|                     |            |
|---------------------|------------|
| Установка           | пристенный |
| Ширина              | 600 мм     |
| Глубина             | 700 мм     |
| Высота              | 350 мм     |
| Вес (без упаковки)  | 15.9 кг    |
| Страна производства | Россия     |

---

Информация носит справочный характер и не является публичной офертой, определяемой ст. 437 ГК РФ. Убедительная просьба уточнять цены и наличие по телефону у вашего менеджера.